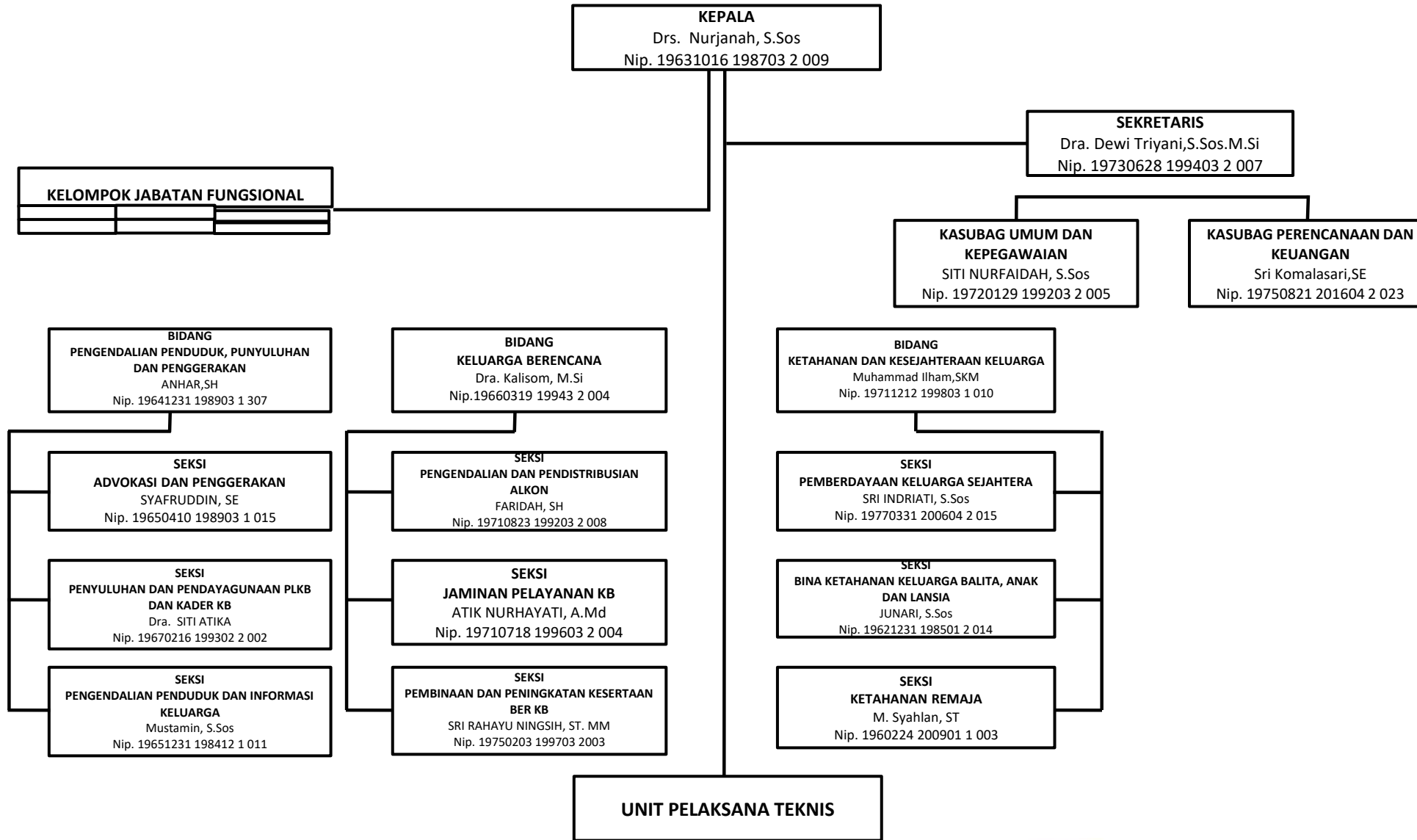


BAGAN SUSUNAN ORGANISASI DINAS PENGENDALIAN PENDUDUK DAN KELUARGA BERENCANA




 KEPALA DPPKB KOTA BIMA
 DINAS PENGENDALIAN PENDUDUK DAN KELUARGA BERENCANA
 NURJANAH, S.Sos.
 Pembina Utama Muda IV/c
 NIP. 19631016 198703 2 009